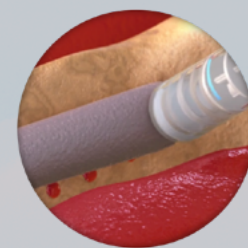
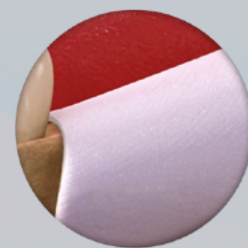


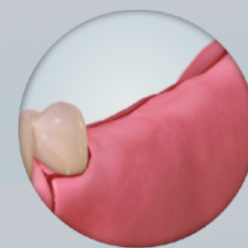
LES PROPRIÉTÉS DURCISSANTES DU **BOND APATITE®**
PERMETTENT UN PLACEMENT ET UNE STABILISATION DU SUBSTITUT OSSEUX
EN **MOINS D'UNE MINUTE** ET EN **SEULEMENT 3 ÉTAPES** :



PLACER LE MATÉRIAU



APPUYER AVEC
UNE COMPRESSE



SUTURER LE LAMBEAU

Tous nos protocoles de mises en place sont disponibles sur notre site internet : www.augma.fr

BOND APATITE®, UN PRODUIT RÉVOLUTIONNAIRE QUI PERMET :

UNE MEILLEURE APPLICATION

un ciment qui durcit
et qui colle à l'os ultra
facilement pour toutes vos
augmentations osseuses.
Facile et rapide.

UNE RÉGÉNÉRATION RAPIDE

Des caractéristiques
optimales pour une formation
osseuse rapide et complète
en 3 à 4 mois.

UN TRAITEMENT EFFICACE & SÛR

Technique éprouvée par plus
de 20 ans d'expérimentation
et bien documentée pour une
greffe optimale et totalement
bio-compatible.

En France, le Bond Apatite est distribué par la société **SAFE IMPLANT SURCAM EUROPE®** qui,
forte de plus de 12 années d'expérience dans le domaine de l'implantologie,
vous propose une large gamme de produits implantaires.



1 seringue
120 €

6 seringues
499 €



Retrouvez le **Bond Apatite®** sur : www.augma.fr

SURGICRYL PGA RAPID™

Acide polyglycolique tressé et enduit

Résorption supra-gingivale
en **2 semaines**



Longueur aiguille	Diamètre	Longueur fil	ref
16 mm	5/0	75 cm	PGAR_1605
	4/0	75 cm	PGAR_1604
	3/0	45 cm	PGAR_1603
19 mm	3/0	75 cm	PGAR_1903
	4/0	75 cm	PGAR_1904
24 mm	5/0	75 cm	PGAR_1905
	3/0	75 cm	PGAR_2403

vendus par boîte
de 12 pochettes

1 boîte	45 €
à partir de 4 boîtes	42 €/u
à partir de 10 boîtes	39 €/u



MATBEKA™ ORA-AID™

LE 1ER PANSEMENT
AUTOCOLLANT INTRA-ORAL
WWW.MATBEKA.FR

120€ TTC

PACK MATBEKA™ ET BOND APATITE™

-30% sur les strips cicatrisation
Matbeka Ora-Aid avec l'achat
d'une boîte d'Augma Bond Apatite

583€ TTC (au lieu de 619€)

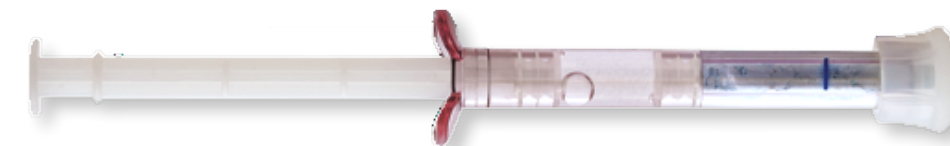


CE FDA
SAFE IMPLANT SURCAM EUROPE®
10 rue Oberkampf, 75011 Paris
01 48 05 71 88
www.safe-implant.fr



BOND APATITE

#IT'SMYBONE



#C'ESTDEL'OS

PROTOCOLES DE MISES EN PLACE

COMBLEMENT D'ALVÉOLE EN CAS DE MUR BUCCAL MANQUANT



1. Incision oblique mésiale dépassant la ligne muco-gingivale de 2 mm.



2. Décoller le lambeau en vestibulaire et nettoyer l'alvéole.



3. Placer le ciment.



4. Appuyer avec une compresse sèche pendant 3 à 4 secondes.

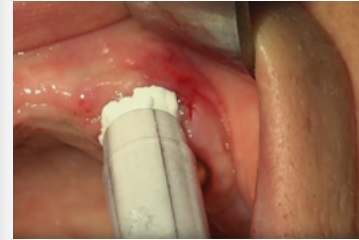


5. Repositionner le lambeau en tension.

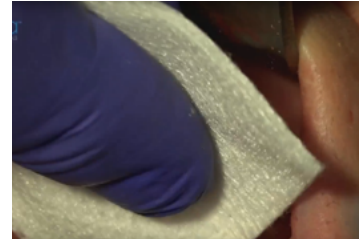


6. Suturer en mésial puis en distal et au milieu.

COMBLEMENT D'ALVÉOLE À QUATRE MURS OSSEUX



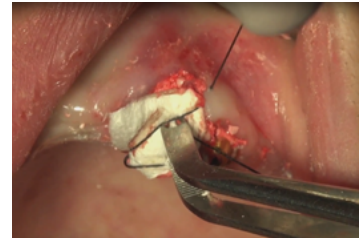
1. Mettre le ciment dans l'alvéole.



2. Appuyer fermement avec une compresse sèche.



3. Recouvrir le site à l'aide d'une éponge collagène.

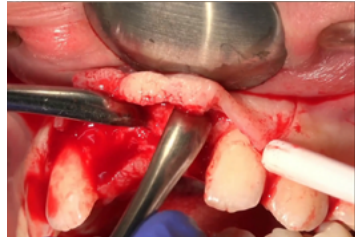


4. Suturer l'éponge à la gencive bordante à l'aide de suture en croix. Ne pas fouler le matériau dans l'alvéole.

AUGMENTATION LATÉRALE D'UNE CRÊTE OSSEUSE



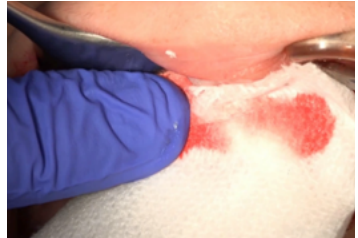
1. Lambeau muco-périosté à minima.



2. Décoller le lambeau.



3. Placer le ciment.



4. Appuyer à l'aide d'une compresse sèche.



5. Repositionner le lambeau en tension.

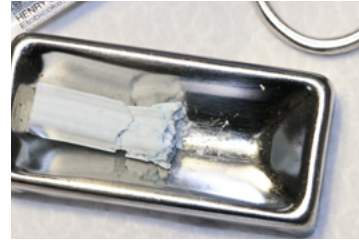


6. Suturer.

ÉLÉVATION DU PLANCHER DU SINUS PAR VOIE CRESTALE



1. Préparer le forage.



2. Activer la seringue, mettre le ciment dans un godet stérile et attendre **3 minutes**.

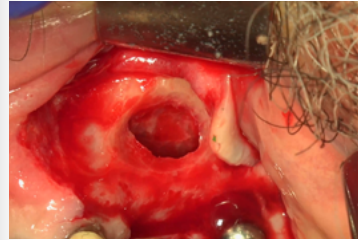


3. Se servir de la seringue pour appliquer le matériau dans le site à greffer, ceci en inversant le piston et en poussant la pièce intermédiaire. Introduire le ciment puis pousser à l'aide d'un ostéotome.

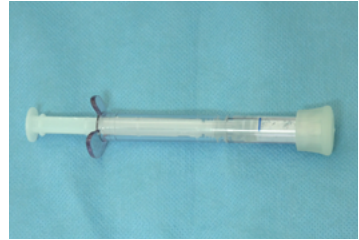


6. Suturer.

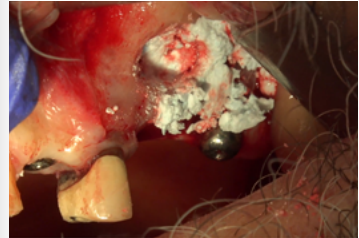
ÉLÉVATION DU PLANCHER DU SINUS PAR VOIE LATÉRALE



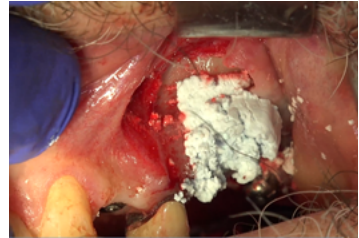
1. Préparer la fenêtre d'accès, décoller et remonter la membrane sinusienne.



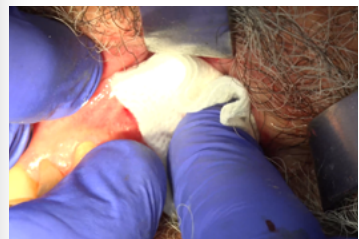
2. Activer la seringue et attendre **1 minute**.



3. Déposer le ciment dans le sinus en mésial, appuyer sur le ciment grâce à un instrument droit entouré d'une compresse sèche.



4. Renouveler cette opération jusqu'à comblement du sinus puis fermer la fenêtre d'accès en appliquant le ciment.



6. Appuyer fermement avec une compresse sèche.



7. Suturer.

Bond Apatite® est livré dans une seringue prête à l'emploi qui contient une poudre ainsi qu'un compartiment de sérum physiologique. Mélanger le sérum à la poudre par simple pression du piston de la seringue : le matériau est activé. Le ciment obtenu peut-être déposé instantanément sur le site à greffer.

Sérum physiologique

Sulfate de calcium biphasé + grains d'hydroxy-apatite